

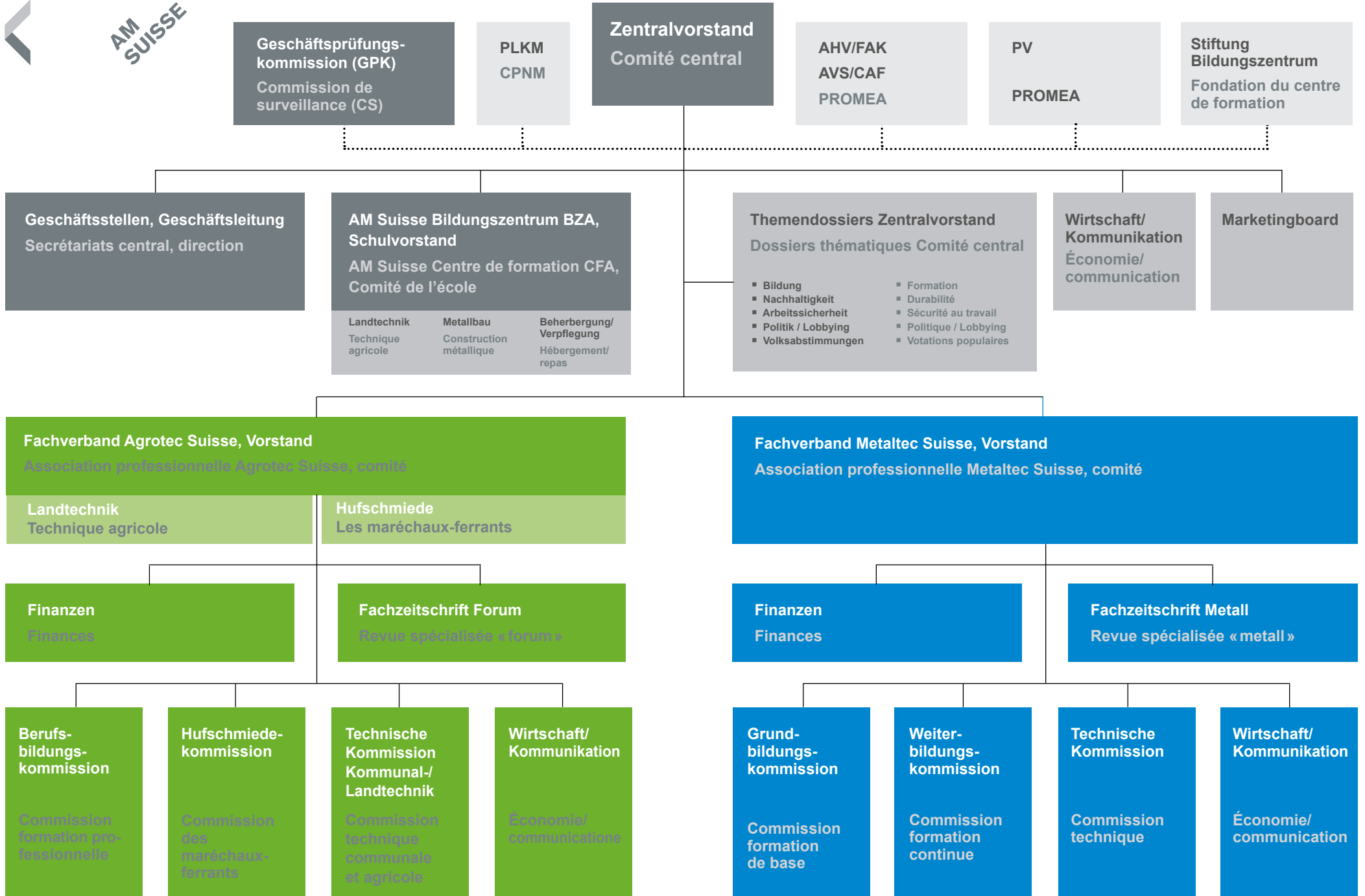
AM Suisse

Organigramme pour l'art. 2.4 RO

Assemblée des délégués									
Comité central (responsabilité globale)									
Conseil de l'Union				Assemblée de l'association professionnelle		Assemblée de l'association professionnelle			
Comité central		Comité scolaire		Comité Agrotec Suisse		Comité Metaltec Suisse			
TCU		CFA		Association professionnelle Agrotec Suisse		Association professionnelle Metaltec Suisse			
TCU	Direction		Aarberg Activités générales		Association professionnelle Agrotec Suisse	Formation professionnelle		Formation initiale	
	Droit/Question sociales/ Gestion de l'entreprise		Exploitation du centre			Maréchaux-ferrants		Formation continue	
	Finances/Informatique		Service domestique			Technique		Technique	
	États-majors : <ul style="list-style-type: none"> Marketing/Communication Personnel 		Mandants			Économie/Communication		Économie/Communication	
		CFA		Association professionnelle Metaltec Suisse					



AM Suisse



Zentralvorstand AM Suisse Comité central AM Suisse

Zentralpräsident AM Suisse
Président central AM Suisse
Peter Meier

Sekretär
Secrétaire
Bernhard von Mühlengen

Ressort Finanzen/Informatik
Ressort Finances/
Informatique

Peter Meier

Präsident Agrotec Suisse
Président Agrotec Suisse

Jörg Studer

Präsident Metaltec Suisse
Président Metaltec Suisse

Oliver Däschler

**Präsident
Schulvorstand BZA**
Président du conseil
de l'école CFA

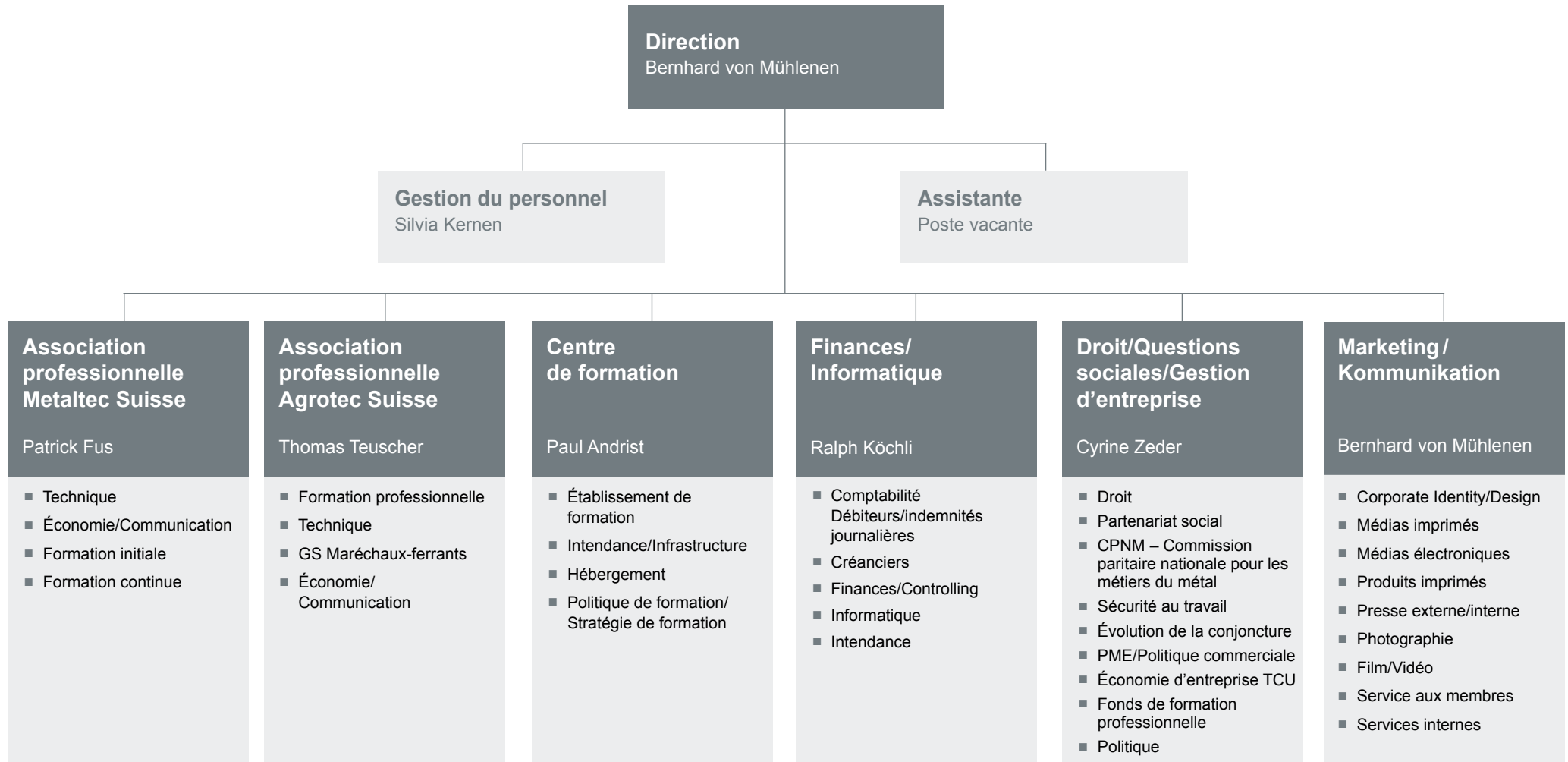
René Gujer

Marketing/Kommunikation
Marketing/Communication

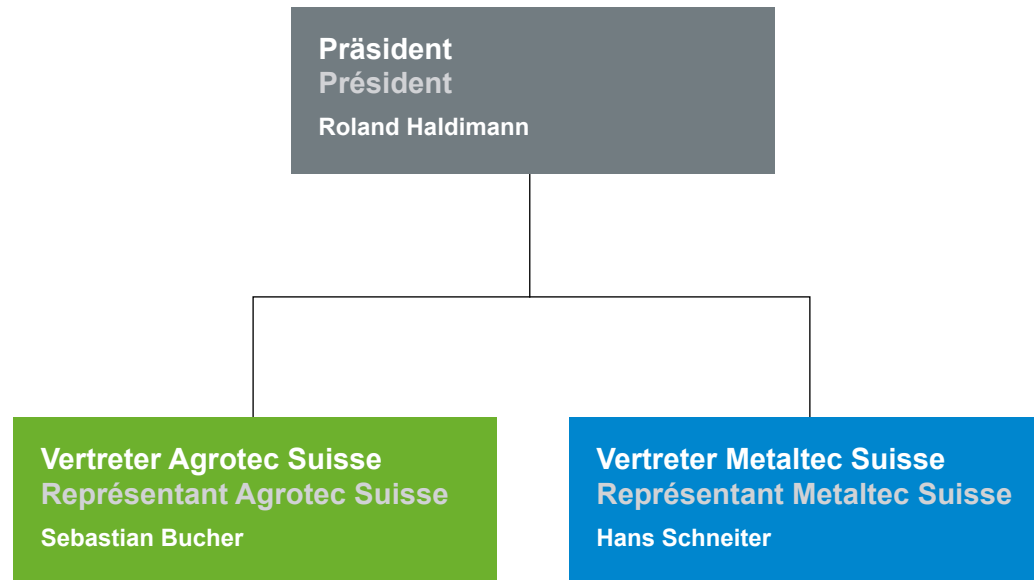
Peter Joos

Secrétariat central AM Suisse

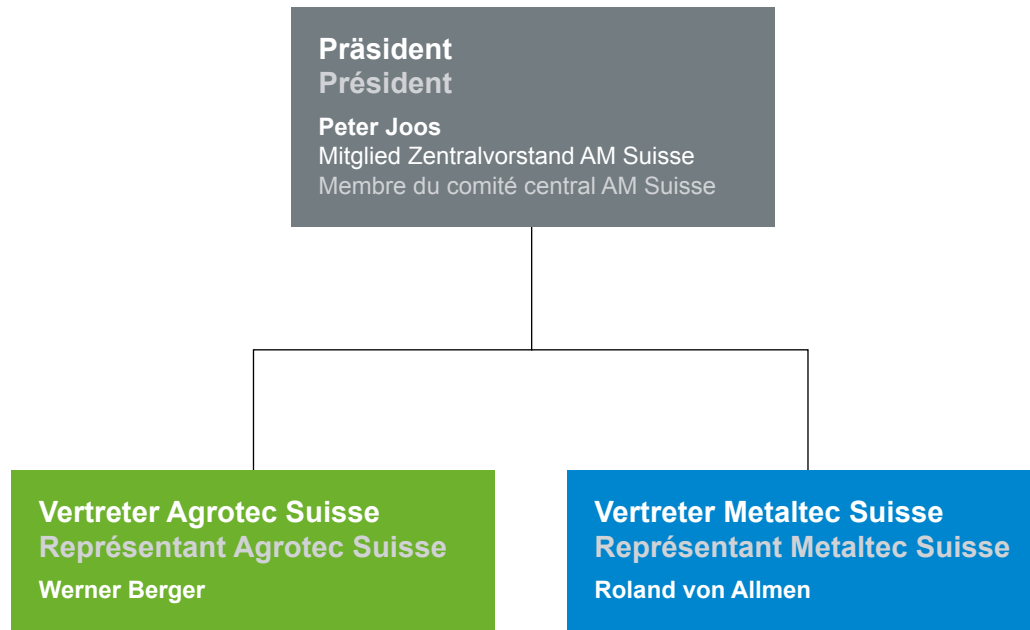
■ = Direction



Geschäftsprüfungskommission Commission de surveillance



Wirtschafts- und Kommunikationskommission (WIKO) Commission économique et de la communication (CE)



- Politik
- Betriebswirtschaft
- Marketing/Kommunikation (Print, Internet, Social Media, Fachmedien, TV)
- Arbeitssicherheit
- Nachhaltigkeit
- Nachwuchswerbung

- Politique
- Gestion d'entreprise
- Marketing/communication (Presse écrite, Internet, médias sociaux, médias spécialisés, TV)
- Sécurité au travail
- Durabilité
- Recrutement de jeunes talents

AM Suisse

(Aperçu des commissions)

Assemblée des délégués

Comité central (responsabilité globale)

Conseil de l'Union		Assemblée de l'association professionnelle	Assemblée de l'association professionnelle
Comité central	Conseil d'administration de l'école	Comité directeur d'Agrotec Suisse	Comité directeur Metaltec Suisse
Économie/Communication	Représentants des employeurs de la CPNM-Commission	Commission de la formation professionnelle	Commission de formation initiale
		Commission d'examen de maîtrise	Commission des cours CI CCM
		Commission pour le développement professionnel TA et qualité	Commission de surveillance Apprentissage CM (DP&Q)
		Commission pour le développement professionnel MF et de la qualité	Commission de formation continue
		Commission technique	Commission d'assurance qualité (CAQ)
		ch-motorist	Commission technique
		Commission de maréchalerie	Économie/Communication
		Économie/Communication	

Association professionnelle Metaltec Suisse

OF	=	Organisme de formation
DP&Q	=	Développement professionnel et qualité
EP	=	Examen professionnel
ERFA	=	Échange d'expériences
FI	=	Formation initiale
CFI	=	Commission de la formation initiale
FPS	=	Formation professionnelle supérieure
ES	=	École supérieure
EPS	=	Examen professionnel supérieur
CM	=	Constructeur/trice métallique
DCM	=	Dessinateur/trice-constructeur/trice sur métal
ACM	=	Aide-constructeur/trice métallique
CAQ	=	Commission chargée de l'assurance qualité
PQ	=	Procédure de qualification
PEC	=	Plan d'études cadre
CT	=	Commission technique
CIE	=	Cours interentreprises
CFC	=	Commission de la formation continue
CE	=	Commission économique et de la communication

Responsable Association professionnelle

Patrick Fus
Membre de la direction AM Suisse

Assistante Respon. Metaltec Suisse

Nathalie Kuhn

Communication

Patrick Fus

Formation initiale

Nicole Dalmus

- CFI
- Commission de surveillance de l'apprentissage CM (DP&Q)
- Commission des cours CIE DCM
- Groupes de travail PQ (CM/ACM/DCM)
- Révision des plans de formation
- Édition Formation FI
- matériel pédagogique complémentaire FI

Collaboratrice spécialisée

Julie Exer / Philipp Gyax /
Til Hirt

Formation continue

Antonina Brogna / Patrick Fus*

- CFC*
- CAQ
- Examen professionnel (EP)
- Examen professionnel supérieur (EPS)
- Révision de la FPS (EP/EPS/ES)
- ERFA entre organismes de formation (OF)
- Édition Formation FPS
- matériel pédagogique complémentaire FPS

Collaboratrice spécialisée

Alex Thalmann

Technique

Johannes Bucher

- CT
- Normes
- Expertises techniques
- Plate-forme de protection incendie/
Campagnes publicitaires
- Fiches techniques
- Support technique
- Colloques/Séminaires
- Recueil des directives techniques

Collaboratrice spécialisée

Claudia Bänninger

Économie/Communication

Patrick Fus

- CE
- Information/Communication
- Modèle d'entreprise/Tarif de régie/Statistiques
- Aide au calcul/eKim
- Renchérissement/Indexation/
Prix
- Publications/Garanties
- Championnats des métiers (SwissSkills/WorldSkills)
- Promotion de la relève métal + toi*

Collaboratrice spécialisée

Nathalie Kuhn /
Claudia Bänninger*

Revue spécialisée metall

Urs Wiederkehr

- Direction des éditions
- Production
- Clients/Annonces
- metallonline

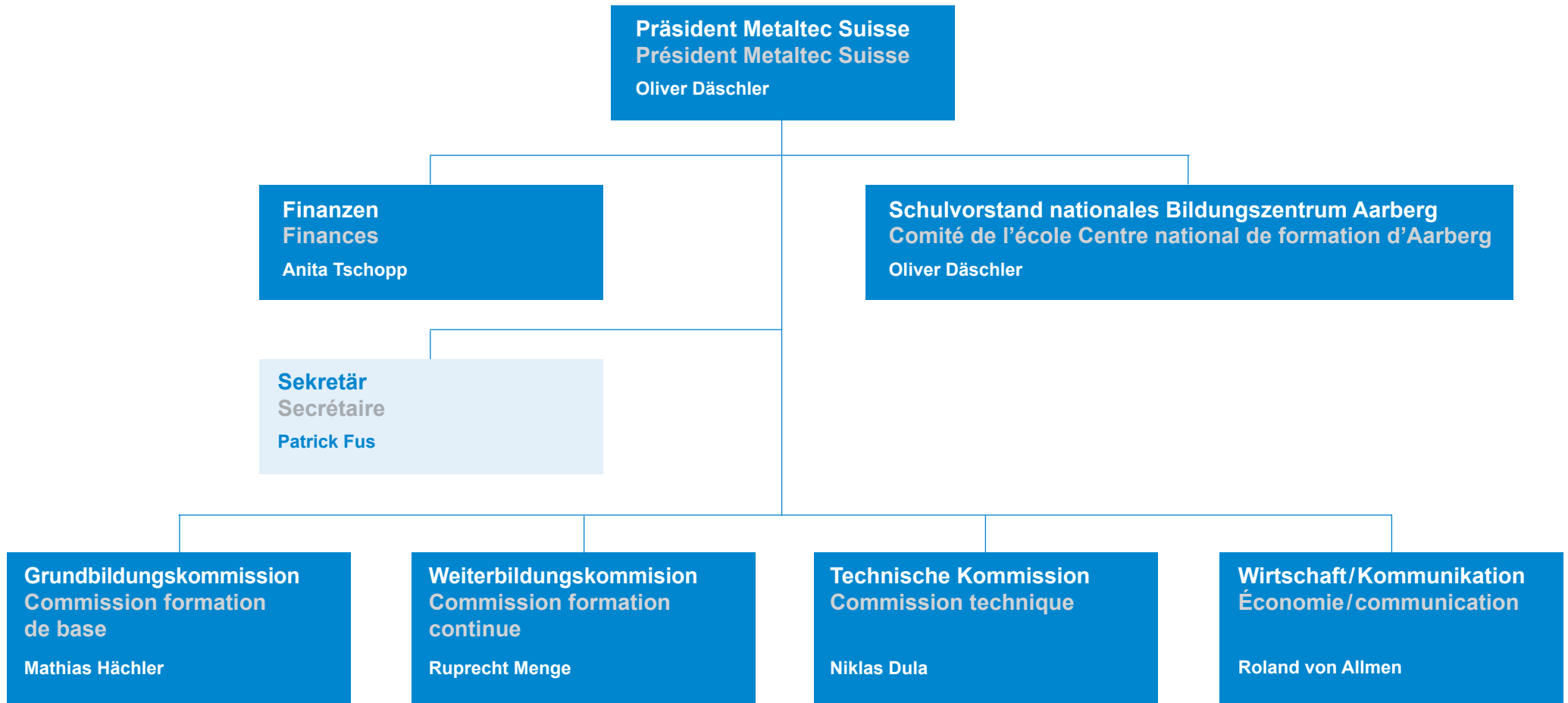
Collaboratrice spécialisée/ Mise en page

Javier Magdaleno

Vorstand Fachverband Metaltec Suisse

Comité de l'association professionnelle Metaltec Suisse

(Ressortverteilung / Répartition des ressorts)



Association professionnelle Agrotec Suisse

CFP	= Commission de la formation professionnelle
CFA	= Centre de formation d'Aarberg
CDPQ	= Commission du développement professionnel et de la qualité
CEM	= Commission des examens de maîtrise
CT	= Commission technique
CE	= Commission économique et de la communication
CNC	= Commission nationale de contrôle

Responsable Association professionnelle

Thomas Teuscher
Membre de la direction AM Suisse

Graphisme/forum

Marlène Fischer

Assistante Responsable Agrotec Suisse

Elvira Fehr

Formation professionnelle

Matthias Rüfenacht

- CFP / CDPQ / CNC
- CEM
- Examen professionnel supérieur
- Matériel pédagogique pour les connaissances professionnelles et dossier de formation
- Révisions des règlements
- Recrutement de jeunes talents
- SwissSkills / Euroskills / WorldSkills

Collaboratrice spécialisée

Monika Beuret

Technique

Damien Jaquet

- CT
- Examen professionnel
- Soutien technique
- Formation continue technique et manifestations d'information
- Articles spécialisés médias
- ch-motorist
- Journées spécialisées
- Participant du groupe de travail relatif à la législation routière agricole

Collaborateur spécialisé

Julien Widmer / Anne Heuri

Maréchaux-ferrants

Christian Krieg

- Secrétaire CDPQ MF
- Maréchal-ferrant qualifié
- e-hoof
- Swiss Farrier Team

Collaboratrice spécialisée

Elvira Fehr

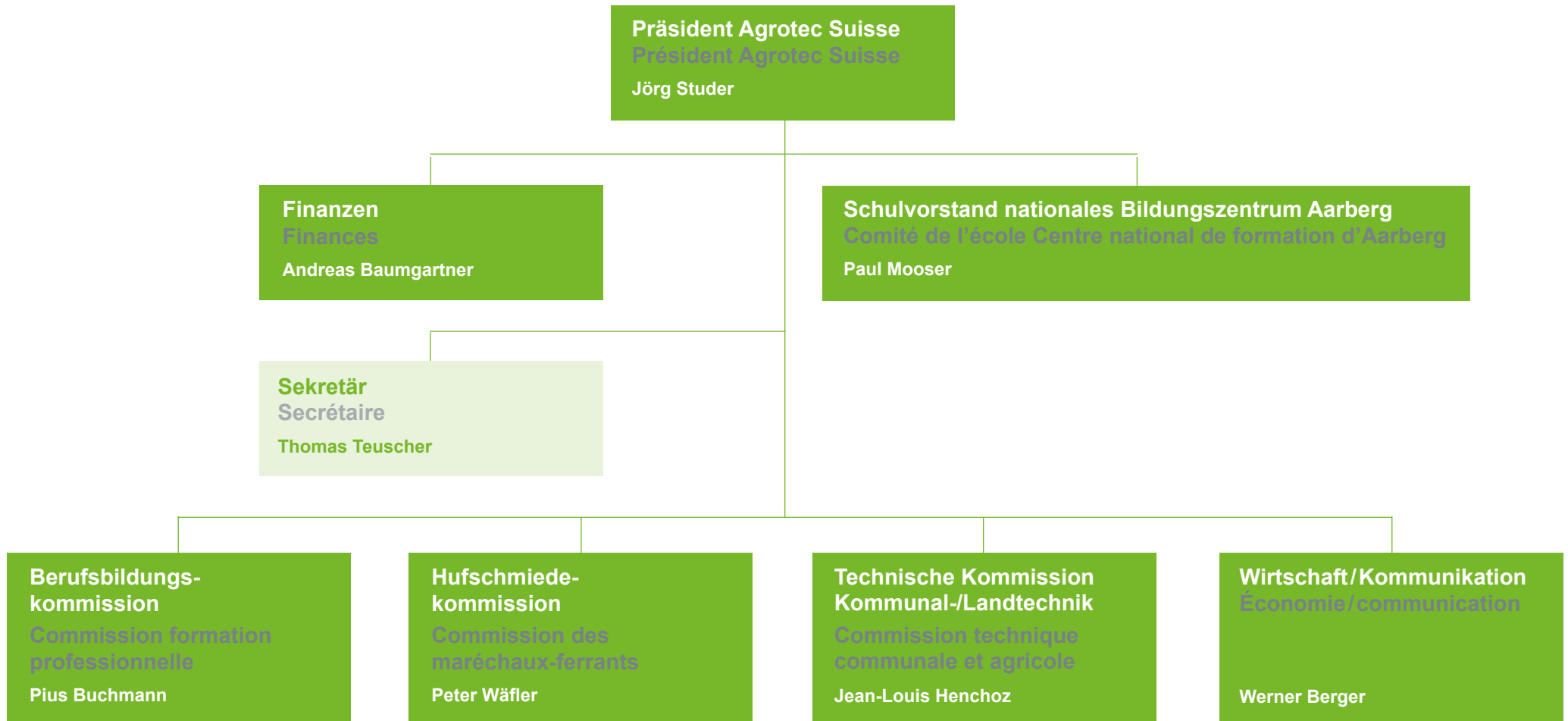
Économie/communication

Thomas Teuscher

- Secrétaire com. dir Agrotec Suisse
- Interface CFA
- Assemblée de l'ass. professionnelle
- Réunion présidents de la branche
- forum
- CE Agrotec Suisse
- Contacts avec sections / membres
- Contacts avec Confédération, cantons et organisations
- CLIMMAR
- EFFA
- CT VSBM – AM Suisse

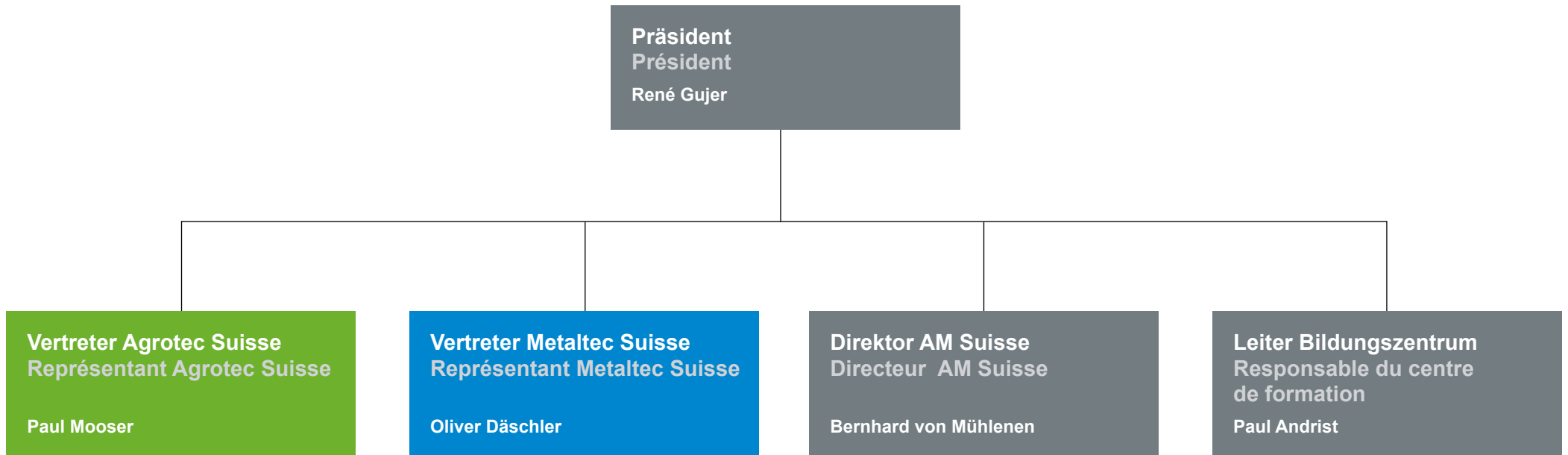
Vorstand Fachverband Agrotec Suisse Comité de l'association professionnelle Agrotec Suisse

(Ressortverteilung / Répartition des ressorts)

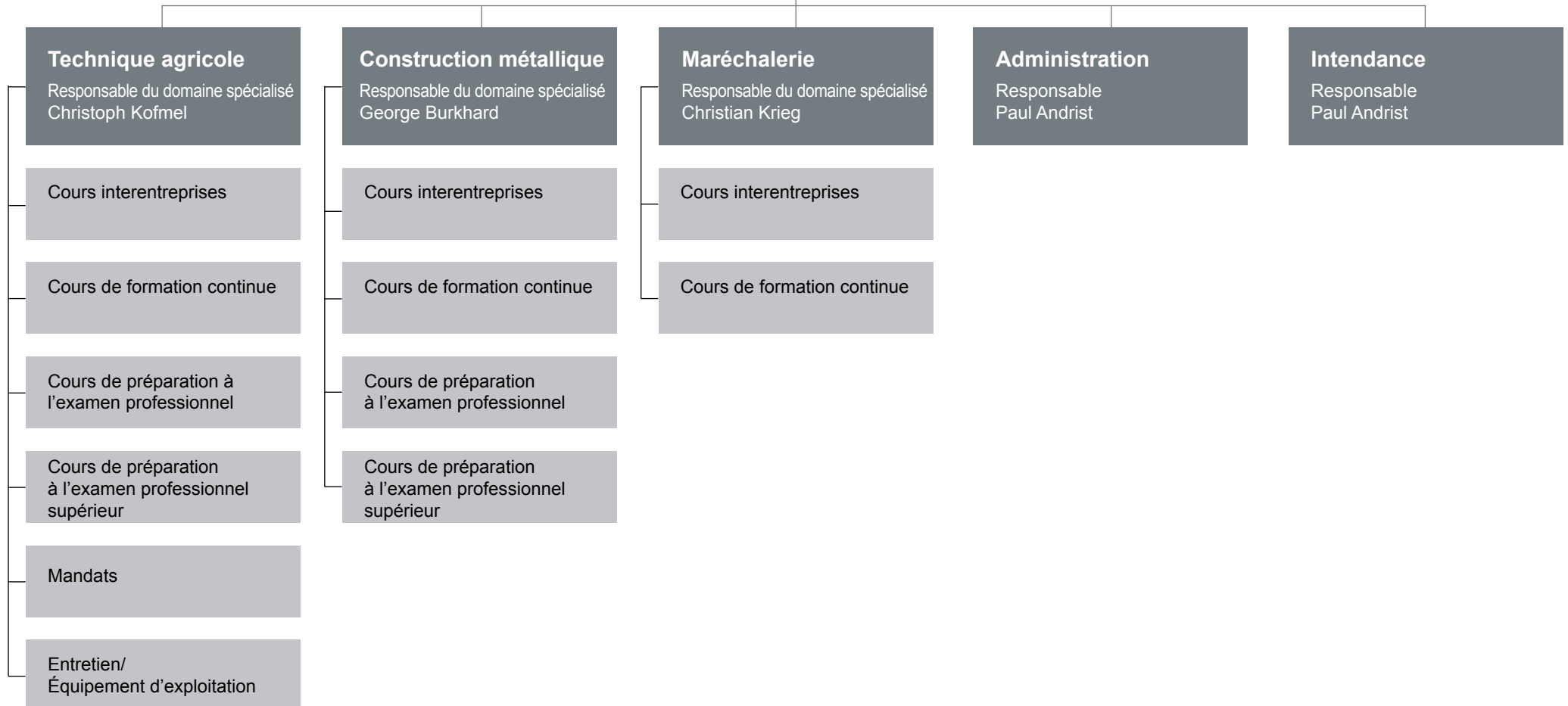


Schulvorstand Bildungszentrum Aarberg

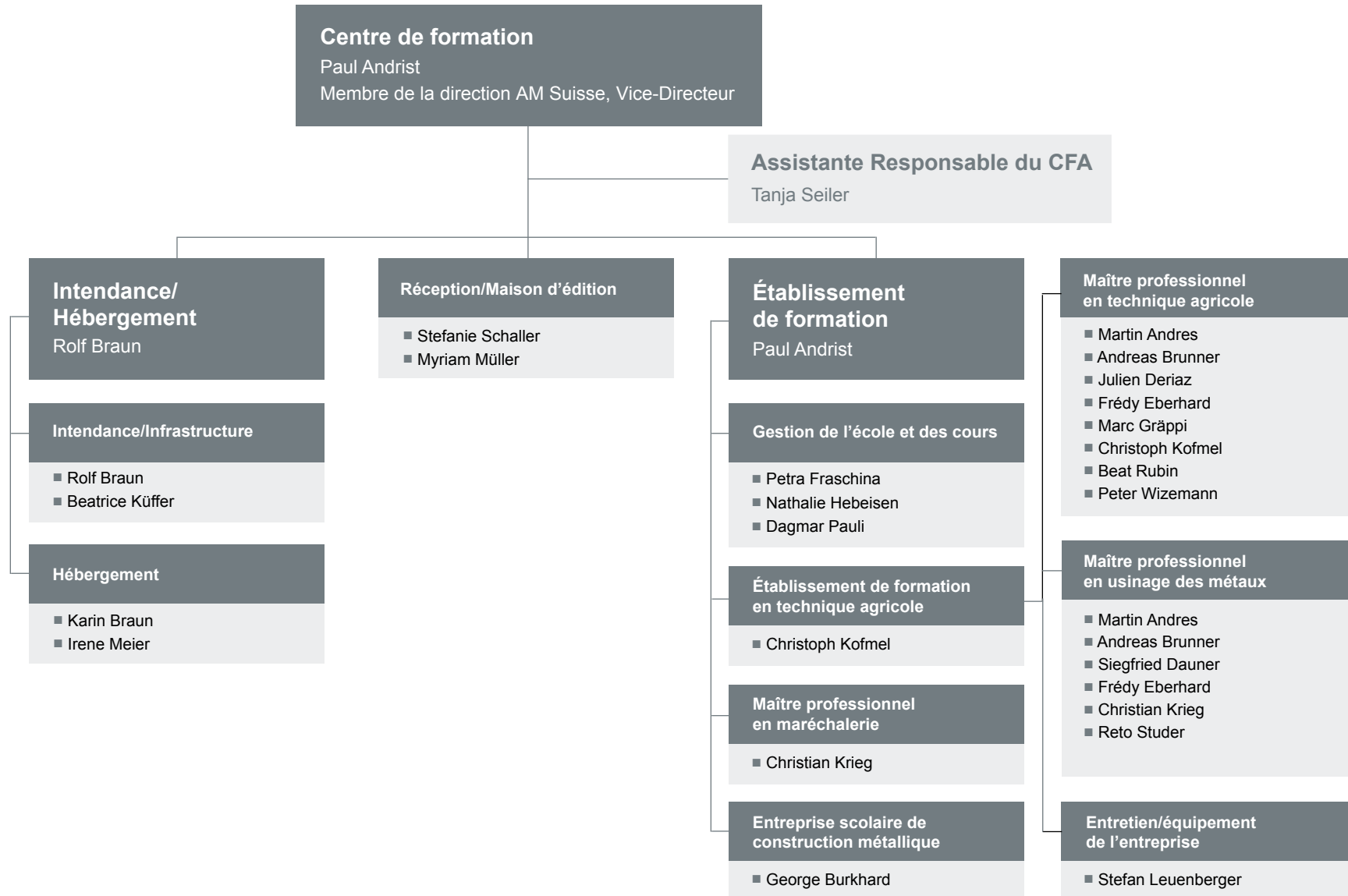
Conseil d'administration du centre de formation d'Aarberg



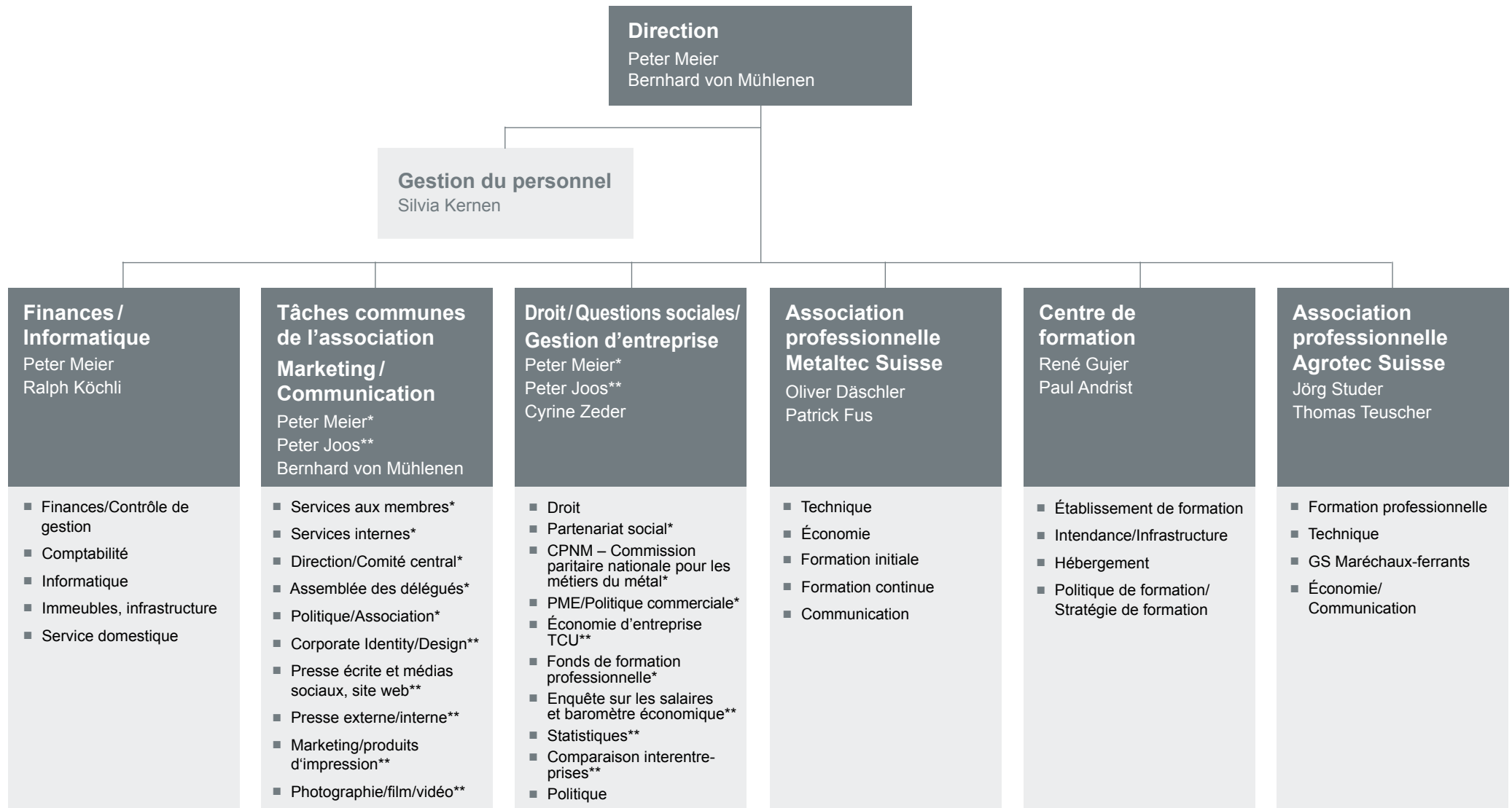
Centre de formation Aarberg



Centre de formation



Responsables du budget



Finances / Informatique

Direction Finances / Informatique

Ralph Köchli
Membre de la direction AM Suisse

Comptabilité

Reto Burger

- Grand livre
- Débiteurs
- Indemnités journalières
- Comptabilité de la fondation

Créanciers

Corinne Haab

- Créanciers
- Secrétariat de département

Finances/ Controlling

Ralph Köchli

- Finances
- Biens immobiliers
- Infrastructure
- Assurances

Informatique Infrastructure

Reto Burger

- MS Dynamics NAV
- Réseau
- Terminaux
- Support de premier niveau

Informatik Projets

Sonja Brajinovic

- Analyse des processus
- Direction du projet
- Préparatifs de l'ILA

Intendance

Florim Emro

- Nettoyage des biens immobiliers

Droit / Questions sociales / Gestion d'entreprise

Responsable Droit / Questions sociales / Gestion d'entreprise

Cyrine Zeder
Membre de la direction AM Suisse

Droit	Secrétariat	Partenariat social	Comptabilité/ Administration CPNM	Compétence CPNM	Sécurité au travail Suisse alémanique/ Tessin	Sécurité au travail Suisse romande	Compétence FFP	PME/Politique commerciale	Statistiques/ Séminaires/ Gestion d'entreprise
Cyrine Zeder	Carmen Morath	Cyrine Zeder	Sabrina Tobler	Sabine Eschmann	Adriana Canella	Carmen Morath	Karin Keiser	Cyrine Zeder	Corinne Haab Sabrina Tobler
<ul style="list-style-type: none"> Renseignements juridiques aux membres Collaboration Organisation faitière Participation aux consultations pertinentes 	<ul style="list-style-type: none"> Assistante de direction du département Informations préliminaires des membres au téléphone concernant le droit du travail/ la CCT Suivi/Organisation des séances/ assemblées AD/CdU, partie statutaire Suivi de l'assurance protection juridique entreprise 	<ul style="list-style-type: none"> Secrétaire CPNM Suivi de la CCT Collaboration Organisation faitière Participation aux consultations pertinentes 	<ul style="list-style-type: none"> Comptabilité et administration CPNM Comptabilité des cautions Remboursements de la formation continue CPNM 	<ul style="list-style-type: none"> Renseignements juridiques CPNM Administration CPNM Suivi des séances CPNM Participation aux frais d'exécution et de formation continue Cautions Salaires inférieurs aux salaires minimaux Assujettissement des entreprises DFO 	<ul style="list-style-type: none"> Organisation des cours Suivi des intervenant(e)s/ participant(e)s Organisation de séances Statistiques 	<ul style="list-style-type: none"> Organisation des cours Suivi des intervenant(e)s/ participant(e)s 	<ul style="list-style-type: none"> Administration et compétence FFP 	<ul style="list-style-type: none"> Coopération dans les GT et commissions sur le thème de l'aménagement du territoire, de l'artisanat etc. 	<ul style="list-style-type: none"> Baromètre économique Enquête sur les salaires (CM, TA et MF) Comparaison interentreprises (CM et TA) Séminaires CE TCU go4women Formulaires divers Statistiques AM Suisse

Marketing / Communication

Direction Marketing / Communication

Bernhard von Mühlengen
Directeur AM Suisse

Coordination Marketing / Communication

Marcel Sigg
Adj. Bernhard von Mühlengen

